

**ZAPROSZENIE**  
**do składania oferty cenowej**

Podstawa prawna: zgodnie z przepisem art. 4 pkt 8 ustawy z dnia 29 stycznia 2004r. Prawo zamówień publicznych **do postępowania nie stosuje się przepisów niniejszej ustawy. Wartość zamówienie nie przekracza 14.000 euro**

**1. Nazwa i adres zamawiającego:**

Zespół Szkół Ponadgimnazjalnych Nr 1  
98-200 Sieradz  
ul. Piłsudskiego 5

**2. Opis przedmiotu zamówienia:**

Przedmiotem zamówienia jest demontaż 10 szt starych drzwi i dostawa oraz montaż fabrycznie nowych drzwi w ilości 10 szt w budynkach internatu Zespołu Szkół Ponadgimnazjalnych Nr 1 w Sieradzu ul. Polna 26 (zaplecze 6 szt drzwi zewnętrzne i 2 szt drzwi wewnętrzne), budynek internatu – 2 szt drzwi zewnętrzne.

**3. Zakres przedmiotu** zamówienia, o którym mowa wyżej obejmuje w szczególności:

**a. Roboty rozbiórkowe**

- demontaż 10 szt starych drzwi

**b. Dostawa i montaż 10 szt fabrycznie nowych drzwi według rysunków stanowiących załącznik Nr 1.**

Istniejące drzwi stalowe zewnętrzne oraz ścianki stalowe zewnętrzne z przeszkleniami należy zastąpić nowymi zbudowanymi na bazie profili aluminiowych z przekładką termiczną w kolorze brązowym.

Wymogi konstrukcyjne ślusarki drzwiowej:

- profil AL z przekładką termiczną, kolor brązowy,
- przeszklenie szybami zespolonymi wyprodukowanymi na bazie szkła niskoemisyjnego z przestrzenią międzyszybową wypełnioną argonem; współczynnik przenikania ciepła  $U=1,1 \text{ W/m}^2 \text{ K}$ ; szyby zewnętrzna i wewnętrzna zabezpieczona przed rozpryskiem w przypadku stłuczenia,
- mocowanie ślusarki systemowe kołkami rozporowymi galwanizowanymi,
- skrzydła drzwiowe zabezpieczone samozamykaczem z funkcją STOP,
- skrzydła wyposażone w pochwyty obustronne,
- skrzydła wyposażone w 2 zamki.

Uszczelnienie styków z murem należy wykonać z pianki PU. Wygląd zewnętrzny (podział) zgodny z projektem.

### **c. Wymiana drzwi wewnętrznych.**

Istniejące drzwi stalowe wewnętrzne oraz ścianki stalowe wewnętrzne z przeszkleniami należy zastąpić nowymi zbudowanymi na bazie profili aluminiowych „zimnych” w kolorze brązowym.

Wymogi konstrukcyjne ślusarki drzwiowej:

- profil AL „zimny” kolor brązowy,
- przeszklenie szybami zespolonymi, szyby zewnętrzna i wewnętrzna zabezpieczone przed rozpryskiem w przypadku stłuczenia,
- mocowanie ślusarki systemowe kołkami rozporowymi galwanizowanymi,
- skrzydła drzwiowe zabezpieczone samozamykaczami z funkcją STOP,
- skrzydła wyposażone w pochwyty obustronne,
- skrzydła drzwiowe wyposażone w zamek,

Uszczelnienie styków z murem należy wykonać z pianki PU. Wygląd zewnętrzny (podział) zgodny z projektem.

Uwaga:

- wymiary ślusarki należy przyjąć z natury, w zestawieniu podano wymiary orientacyjne,
- ubytki tynków powstałe podczas demontażu istniejącej ślusarki drzwiowej wymagają uzupełnienia przez wykonawcę.

**4. Zamawiający dopuszcza składanie ofert na drzwi o równoważnych parametrach.**

**5. Wymagany termin wykonania drzwi do 30 czerwca 2011r.**

**6. Ofertę należy składać osobiście w sekretariacie Zespołu Szkół Ponadgimnazjalnych Nr 1 w Sieradzu ul. Piłsudskiego 5 lub przesłać pocztą do dnia 27 kwietnia 2011r. do godz. 10.00.**

**Otwarcie ofert – godz. 10.15**

**7. Kryteria oceny złożonych ofert – najkorzystniejsza cena.**

**8. Wynagrodzenie będzie wynagrodzeniem ryczałtowym.**

Sieradz, dnia 11.04.2011r.

ZEWNĘTRZNA ŚLUSARKA DRZWIOWA ALUMINIOWA  
Kolor - brąz

*Zetogram Nr 1*

Oznaczenie	Dz1	Dz2	Dz3	Dz4
Schemat				
Wymiary	S <sub>0</sub> 150	140	101	260
zewnętrzne ościeży	H <sub>0</sub> 207	207	211	211
Wymiary skrzydła	S 100	100	90	100
w świetle ościeżnicy	H 200	200	205	205
Ilość	Pilnice	-	-	-
	Przyziemie	2	-	2
	I Piętro	-	-	-
	II Piętro	-	-	-
Kierunek otwarcia	L	P	L	P
Wyposażenie	Klamka Zamek	Klamka Zamek	Klamka Zamek	Pochwył Zamek

*1 szt mykaczo*

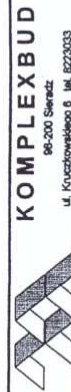
ZEWNĘTRZNA ŚLUSARKA DRZWIOWA ALUMINIOWA  
Kolor - brąz

Oznaczenie	Dz5	Dz6
Schemat		
Wymiary	S <sub>0</sub> 101	130
zewnętrzne ościeży	H <sub>0</sub> 211	256
Wymiary skrzydła	S 90	100
w świetle ościeżnicy	H 205	205
Ilość	Pilnice	-
	Przyziemie	1
	I Piętro	-
	II Piętro	-
Kierunek otwarcia	L	P
Wyposażenie	Klamka Zamek	Pochwył Zamek

**UWAGA**

Drzwi Dz1, Dz4 w całości przeszklone  
pozostałe drzwi pełne.  
Drzwi Dz6 pełne z nasświetlem.

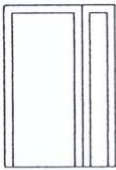
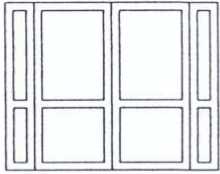
Szerokość światła otworu drzwiowego  
w pozycji otwartej powinna wynosić 100 cm.



Obiekt: Budynek internatu przy ZSP Nr 1  
Sieradz, ul. Polna 6

Nazwa rysunku	ZESTAWIENIE ZEWNĘTRZNEJ ŚLUSARKI DRZWIOWEJ AL	Branka BUDOWLANA
Opracował	mgr inż. W. Orzech nr upr. 79798	Skala 1:100
	techn. bud. D. Kopytkiewicz	Nr rys. Z 3
		12.2006

WEWNĘTRZNA ŚLUSARKA DRZWIOWA ALUMINIOWA  
Kolor - brąz

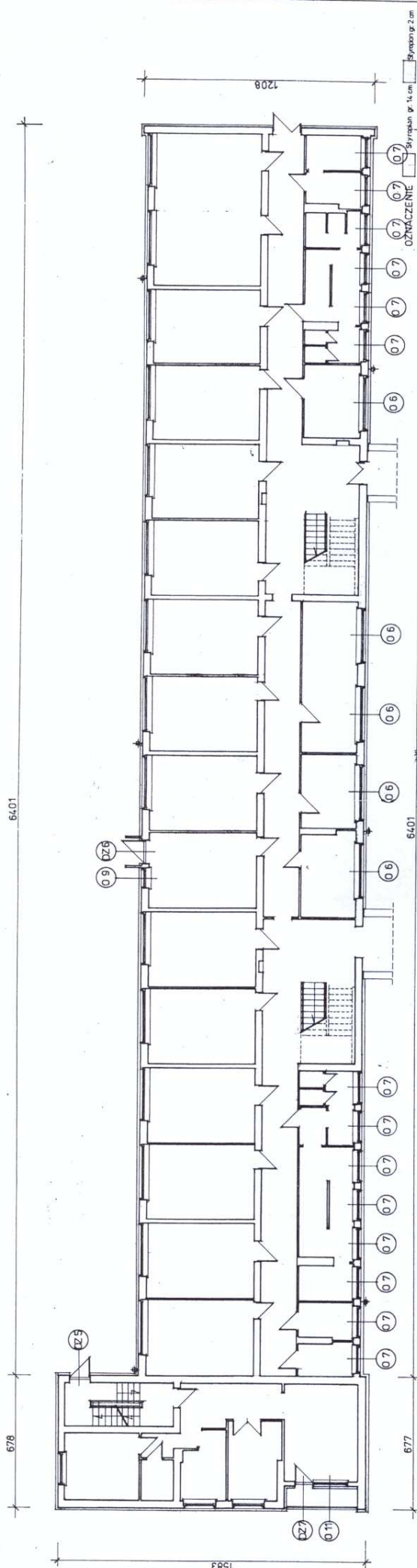
Oznaczenie		Dw1		Dw2	
Schemat					
Wymiary zewnętrzne ościeży	S <sub>o</sub>	160		260	
	H <sub>o</sub>	207		211	
Wymiary skrzydła w świetle ościeżnicy	S	100		100	
	H	200		205	
Ilość	Piwnice	--	--	--	--
	Przyziemie	1	--	--	1
	I Piętro	--	--	--	--
	II Piętro	--	--	--	--
Kierunek otwarcia		L	P	L	P
Wyposażenie		Klamka Zamek		Pochwył Zamek	

**UWAGA**

Szerokość światła otworu drzwiowego w pozycji otwartej powinna wynosić 100 cm.

 <b>KOMPLEXBUD</b> 98-200 Sieradz ul. Kruczkowskiego 6 tel. 8223033	
Obiekt	Budynek internatu przy ZSP Nr 1 Sieradz, ul. Polna 6
Nazwa rysunku	<b>ZESTAWIENIE WEWNĘTRZNEJ ŚLUSARKI DRZWIOWEJ AL</b>
Opracował	mgr inż. W. Oracz nr upr. 797/88
	techn. bud. D. Krystkiewicz
	12.2005
	12.2005
	Skala 1:100
	Nr rys.Z 4

Roboty czynniki Nr 1



OBIEKT	ZESPÓŁ SZKÓŁ POWADGIMNAZJALNYCH
ADRES	98-200 SIERADZ UL. PIŁSUDSKIEGO 5
NACZNA PRACOWNIA	BUDYNEK INTERNATU RZUT PARTERU
PROJEKTOWAL	12.2005
OPRACOWAŁ	12.2005
	Techn. bud. Dorek KRYSZKIEWICZ
	SKALA 1:100
	IN. PŁC.



